

## OBJEKTBE SCHREIBUNG

Stadtgebiet	Zentrum
Balkon	ja
Aufzug	ja
Heizungsart	Zentralheizung

## NUTZBAR ALS/FÜR

Praxis	ja
Laden	-
Gastronomie	-
Lager	ja
Büro	ja
Gewerbe Wohnung	ja

## ALLGEMEINE INFOS

Wohnungs-Nr.	40402-2-9
Etage	3. Etage
Raumzahl	6
Fläche	187,65 m <sup>2</sup>
frei ab	Bezug nach Absprache
Exposé vom	09.05.2024

## BESONDERHEITEN

bezugsfertig nach Renovierung durch die Wohnungsbaugesellschaft Plauen

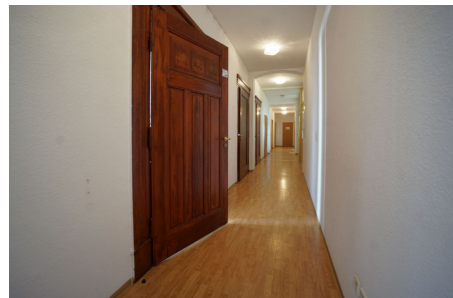
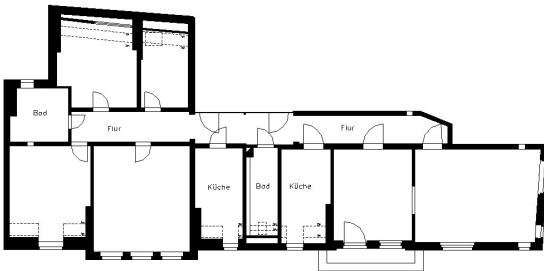
Mietersparnis bei Eigenanteil für Maler/ Fußbodenbelagarbeiten möglich.

Mietpreis auf Anfrage

## ENERGIEAUSWEISDATEN

Energieausweisart	Verbrauch
Energieträger	Fernwärme
Energieverbrauch	106,6 kWh/(m <sup>2</sup> *a)
Energieklasse	D
Gebäudebaujahr	1909
Energieverbrauch enthält Warmwasser.	

## ANSICHTEN



## KONTAKT

Wohnungsbaugesellschaft Plauen mbH  
Bahnhofstraße 65  
08523 Plauen

Kristin Fischer  
Wohnungsservice Telefon 03741 703-105  
[kristin.fischer@wbg-plauen.de](mailto:kristin.fischer@wbg-plauen.de)