

Exposé - Paul-Schneider-Str. 9 - 08525 Plauen



KOSTEN

Nettokaltmiete	251,17 €
VZ Betriebskosten	80,16 €
VZ Heizkosten	100,20 €
Gesamtmiete	431,53 €
Kautions	3-fache Kaltmiete

ALLGEMEINE INFOS

Wohnungs-Nr.	19209-9-7
Etage	2. Etage
Raumzahl	3
Wohnfläche	66,80 m ²
frei ab	Bezug nach Absprache
Exposé vom	09.05.2024

OBJEKTDESCHEIBUNG

Wohngebiet	Zentrumsnähe
Balkon	-
Dusche	-
Badewanne	ja
Keller	ja
Aufzug	-
Bodenkammer	ja
Abstellraum	-
Trockenraum	-
Wäscheboden	ja
Wäscheplatz	ja
Heizungsart	Zentralheizung

BESONDERHEITEN

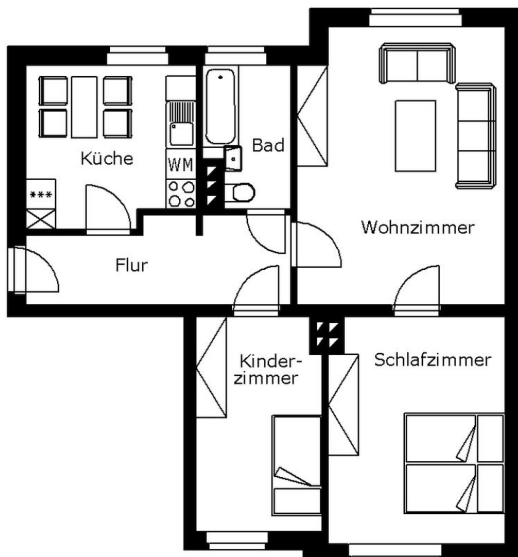
bezugsfertig nach Renovierung durch die Wohnungsbaugesellschaft Plauen

Mietersparnis bei Eigenanteil für Maler/ Fußbodenbelagarbeiten möglich.

ENERGIEAUSWEISDATEN

Energieausweisart	Verbrauch
Energieträger	Fernwärme
Energieverbrauch	101,1 kWh/(m ² *a)
Energieklasse	D
Gebäudebaujahr	1958
Energieverbrauch enthält Warmwasser.	

ANSICHTEN



KONTAKT

Wohnungsbaugesellschaft Plauen mbH
Bahnhofstraße 65
08523 Plauen

Wohnungsservice Telefon 03741 703-161
post@wbg-plauen.de

Angebot ohne Gewähr.